



samen sterk voor werk

EVALUATIES DOORSTROOM & WOP COLLECTIEF MAATWERK

Praktisch aan de slag

Gent- 13 maart 2019

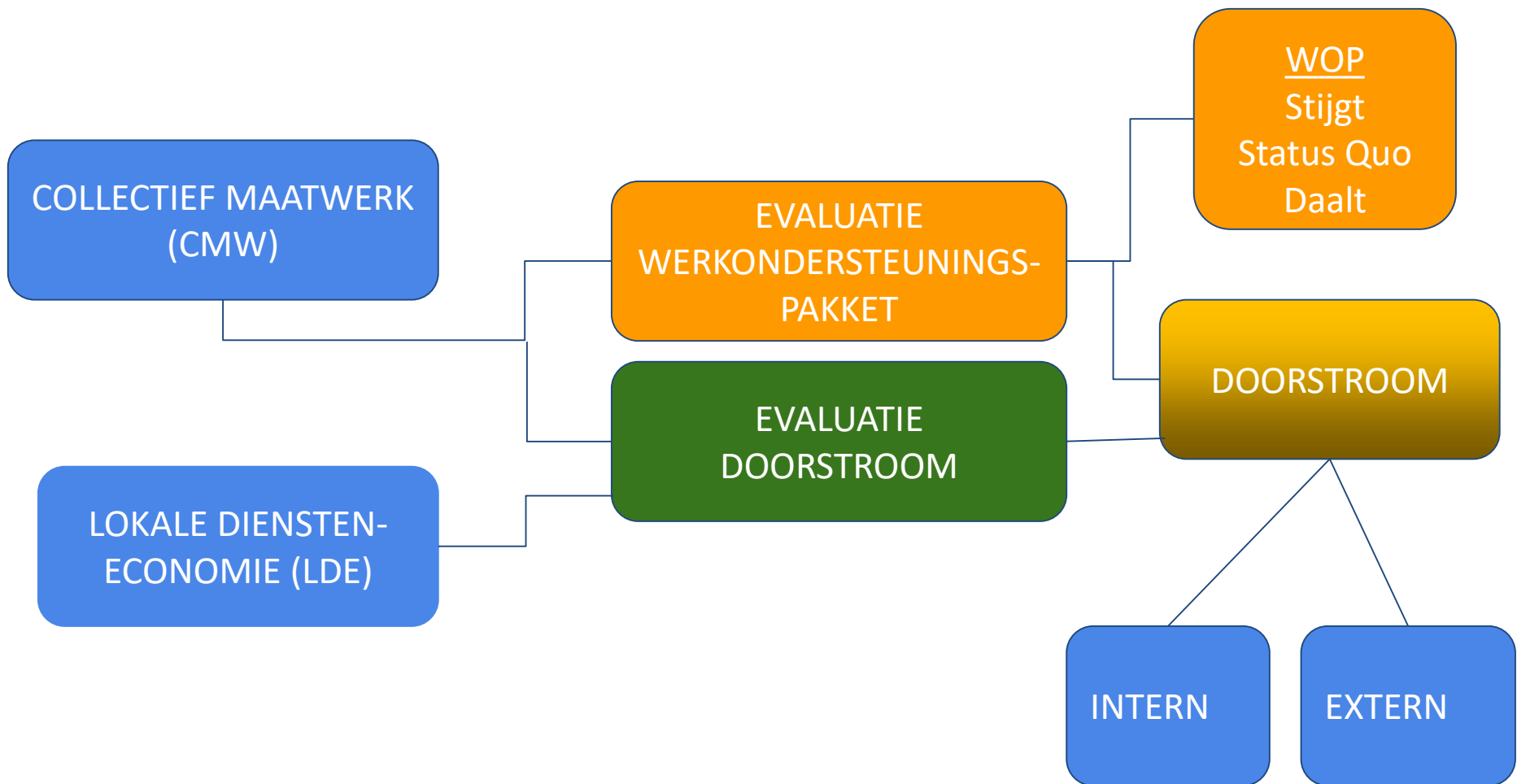
INHOUD

1. Soorten evaluaties en mogelijke resultaten
2. Betrokkenen
3. De evaluatie
4. Doorstroom = positief
5. Het doorstroomtraject
6. Contactpersonen



Evaluaties doorstroom

SOORTEN EVALUATIES EN MOGELIJKE RESULTATEN



Evaluaties doorstroom

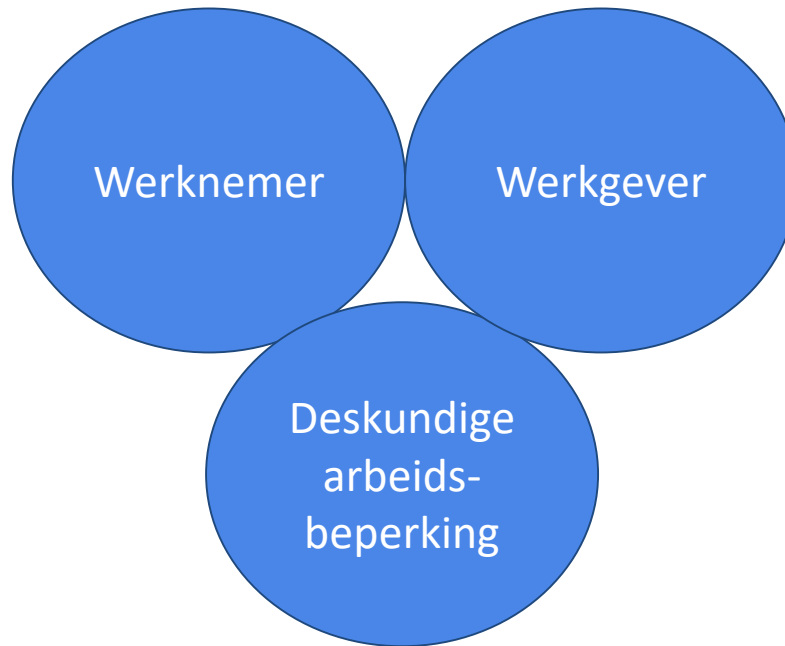
BETROKKENEN

- Doelgroepwerknemer
- Werkgever
- VDAB - Deskundige arbeidsbeperking

Bij een positieve evaluatie tot doorstroom:

- Doorstroompartner

DE EVALUATIE



- Obv recente Persoonlijke Ontwikkelingsplannen (POP)
- ICF
- Persoonlijke situatie van de werknemer
- Continuïtet van de bedrijfsvoering
- Mogelijkheid tot duurzame, reguliere tewerkstelling, zonder ondersteuning in de regio van de werknemer

Evaluaties doorstroom



DOORSTROOM = POSITIEF

EXTERN

- VDAB leidt toe naar geschikte doorstroompartner
- Werknemer: email
- Werkgever: email
- Doorstroompartner: email + brief
- Brief laten tekenen door WN en WG
- Brief opladen in ESF-applicatie

INTERN

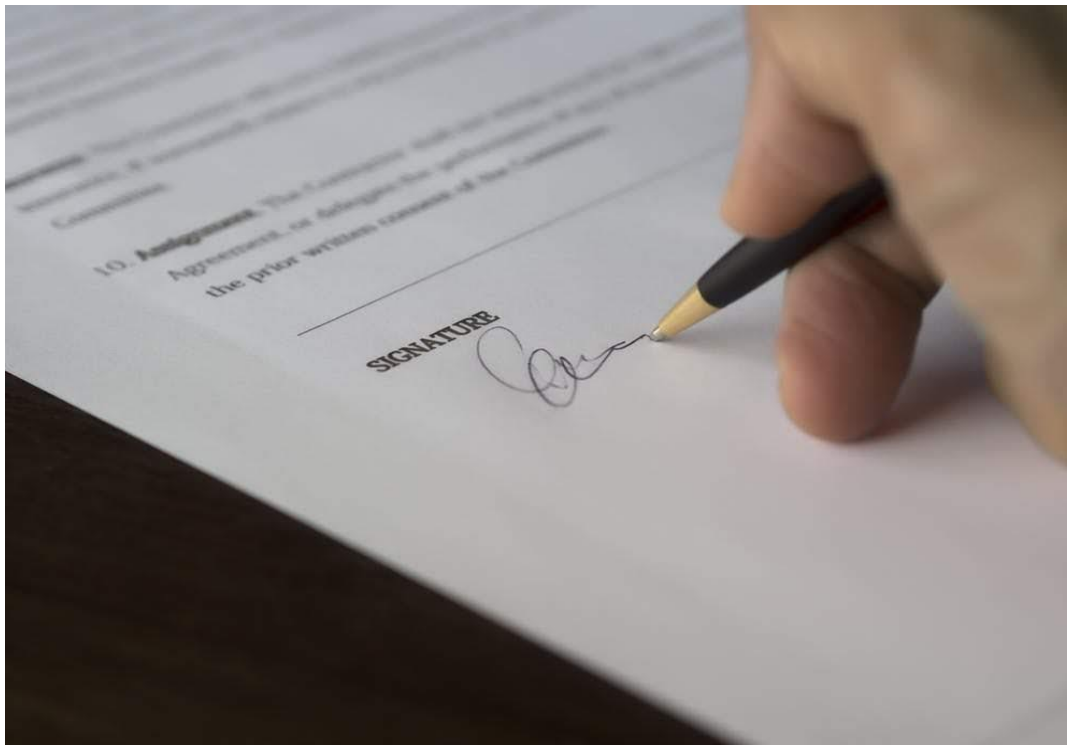
- De werkgever brengt VDAB op de hoogte binnen de 7 dagen na de beslissing
- VDAB annuleert traject
- VDAB brengt doorstroompartner op de hoogte via mail

Evaluaties doorstroom

DOORSTROOM = POSITIEF

Brief + mail

- Samenwerkingsovereenkomst tekenen
- Samenwerkingsovereenkomst laten tekenen door werkgever en werknemer
- Samenwerkingsovereenkomst opladen in ESF-applicatie



Evaluaties doorstroom

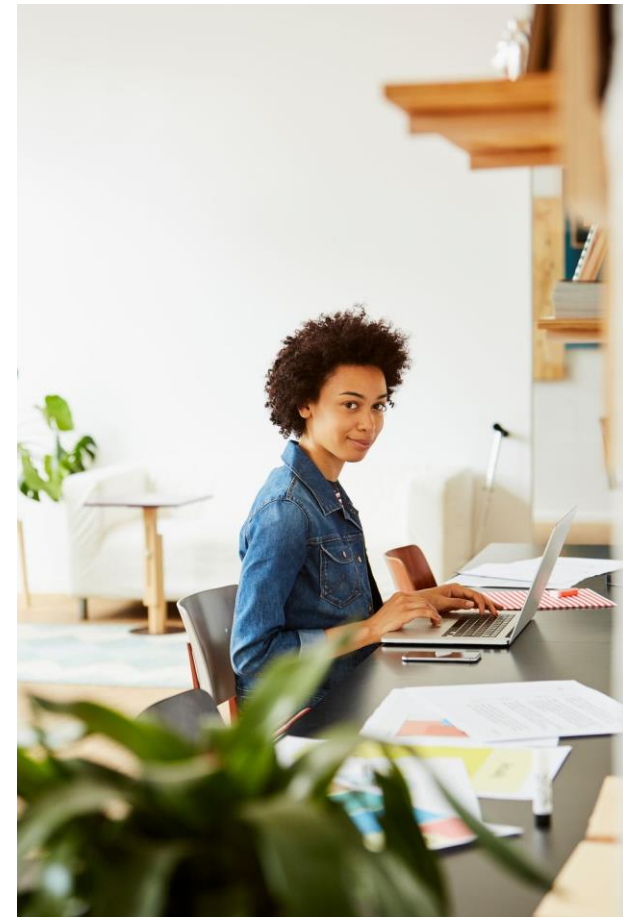
HET DOORSTROOMTRAJECT - START

- VDAB bepaalt de aanvangsdatum
- start binnen 3 maanden na positieve evaluatie
- 6 maand uitstel ikv continuïteit bedrijfsvoering

Evaluaties doorstroom

HET DOORSTROOMTRAJECT - EINDE

- VDAB neemt contact (telefonisch) op voor een evaluatie
- Afhankelijk van het resultaat: gesprek
- **Wordt nog verder uitgewerkt**



HET DOORSTROOMTRAJECT - EINDE

- Doorstroomtraject kan verlengd worden via aanvraagdocument www.vdab.be/sociale-economie/diensteneconomie-evaluatie
- Tweede doorstroomtraject in samenspraak met deskundige arbeidsbeperking

5. CONTACT/VRAGEN

Provinciale experts



Antwerpen

Annika Gilen

annika.gilen@vdab.be

Limburg

Stefaan Peeters

stefaan.peeters@vdab.be

Oost-Vlaanderen

Jyoti Hullebus

jyoti.hullebus@vdab.be

West-Vlaanderen

Nancy Veys

nancy.veys@vdab.be

5. CONTACT/VRAGEN



Contactgegevens Provinciale Dienst Arbeidsbeperking

<https://www.vdab.be/experts-arbeidsbeperking>

Antwerpen	Copernicuslaan 1 2018 Antwerpen	dabp-antwerpen@vdab.be 03 229 06 50
Limburg	Bampslaan 40 Bus 5 3500 Hasselt	dabp-limburg@vdab.be 011 26 48 22
Oost-Vlaanderen	VAC, Virginie Lovelinggebouw Kon. Maria Hendrikaplein 70 Bus 63 9000 Gent	dabp-oostvlaanderen@vdab.be 09 248 54 40
West-Vlaanderen	Kon. Albert I-laan 1.1 8200 Sint-Michiels	dabp-westvlaanderen@vdab.be 050 44 04 04
Vlaams-Brabant	Diestsepoort 6/63 3000 Leuven	dabp-vlaamsbrabant@vdab.be 016 29 86 81

